

**DoP 514-02-1**

Byggevareretype	Tilslag til beton i henhold til DS/EN12620:2008
Byggevarereskrivelse (DS/EN 932-3)	Sømateriale Grønne Revle: Heterogent flint-kalkstensgrus
Produktionssted	Havnegade 88, DK-5000 Odense C
Produktbeskrivelse	Vaskede søsten fra Grønne Revle
Notificeret organs opgave	Dancert, no. 1073 har udført certificering af virksomhedens produktionsstyring (FPC) efter System 2+ Dancert har udstedt EC certifikat: 514-02-1

**Deklareret Ydeevne**

Byggevareridentifikation:	
Produkt navn:	Odense Havn P08-16 Sten
Produkt nummer:	514-02-1

Væsentlige egenskaber	Metode	Ydeevne
Kornstørrelse	DS/EN 933-1	Gc85/20
Kornstørrelsesfordeling		V
Kornform, Flisethedsindex	DS/EN 933-3	Flnr
Densitet (mg/m <sup>3</sup> )	DS/EN 1097-6	2,51
Absorption (%)		2,5
Indhold af muslingskaller	DS/EN 933-7	SCnr
Modstand mod knusning	DS/EN 1097-2	LAnr
Modstand mod polering	DS/EN 1097-8	PSVnr
Modstand mod pigdæk	DS/EN 1097-9	ANnr
Modstand mod slid	DS/EN 1097-1	MDEnr
Indhold af groft tilslag, genbrug	DS/EN 933-11	RCnr
Chloridindhold (%)		< 0,034
Syreopløselige sulfater		ASnr
Totalt sulfat indhold		NPD
Vandopløseligt sulfat i genbrugs tilslag	DS/EN 1744-1	SSnr
Hærdning beton, naturlige tilslag		NPD
Hærdetid cement, genbrugs tilslag		Anr
Karbonat indhold (Tilslag hvor D <sub>4</sub> ≤4mm)	DS/EN 196-2	NPD
Udtørringssvind	DS/EN 1367-4	NPD
Radioaktivitet, tungmetaller, PAH	DS/EN 932-3	NPD
Frost-tø holdbarhed	DS/EN 1367-1og2	Fnr
Alkali-silica reaktivitet	DS/EN 206 DK NA	NPD

**NPD = ydeevne ikke bestemt.**

**V: For egenskaber som i standarden ikke har kategorier, se produktets varedeklaration**

Ydeevnen for de varer, der er angivet ovenfor, er i overensstemmelse med den deklarerede ydeevne. Denne Ydeevnedeklaration er udarbejdet i overensstemmelse med forordning (EU) nr 305/2011 på ovennævnte fabrikants eneansvar.

Underskrevet for fabrikanten og på dennes vegne af:

14-11-2024

*Anik Holten*

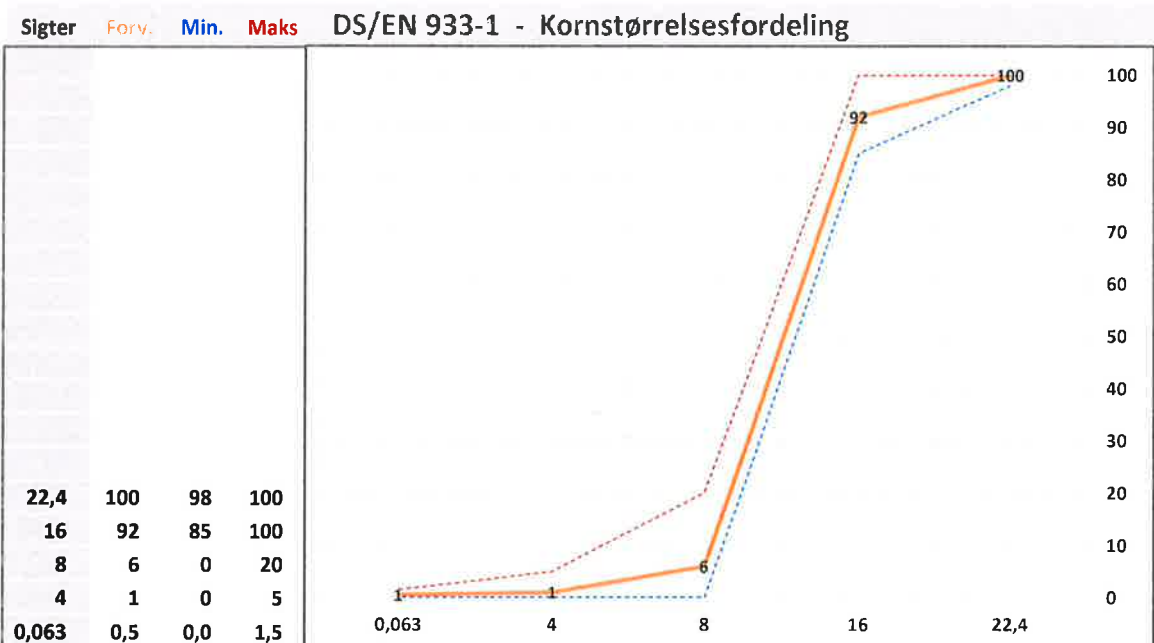
Underskrift ansvarlig



**Produktet er certificeret og overvåget af Dancert (DoP nr.: 514-02-1)**

<b>Leverandør</b> Flintholm Sten & Grus Ap! Kuopiovej 36 DK-5700 Svendborg	<b>Deklaration gyldig fra:</b> 14-11-2024	<b>Erstatter:</b> 06-18-2021
<b>Produktionssted</b> Odense Havn Havnegade 88 DK-5000 Odense C	<b>Deklaration nr.:</b> 514-02-1	<b>Produktnavn:</b> Odense Havn P08-16 Sten
	<b>Produktbetegnelse:</b> Odense Havn P08-16 (X0, XC1)	<b>Attesteringsmetode:</b> Princip 2: Rullende
	<b>Kategori:</b> Gc85/20	<b>Produktbeskrivelse:</b> Vaskede søsten fra Grønne Revle

Prøvningsmetode	Egenskab	Forv.	Min.	Maks
DS/EN 1097-6	Densitet (Mg/m <sup>3</sup> )	2,51	2,47	2,55
DS/EN 1097-6	Absorbtion (%)	2,5	1,5	3,5
Quantab Part #711195	Chloridindhold (%)	0,020		0,034
Beregnet	Alkaliindhold (%)	0,017		0,030



Produktet overholder krav angivet i DS/EN 12620 + A1:2008 og DS/EN 206 DK NA

Betegnelserne P, M, A og E på produktnavnene refererer til de eksponeringsklasser, der er beskrevet i DS/EN 206 DK NA som følger:

**P:** (X0 og XC1); **M:** (XC2, XC3, XC4, XF1 og XA1); **A:** (XD1, XS1, XS2, XF2, XF3 og XA2); **E:** (XD2, XD3, XS3, XF4, XA3)